

Размер изготовленного плаката: 150 x 200 см

Размер рабочего файла: 1500 x 2080 мм

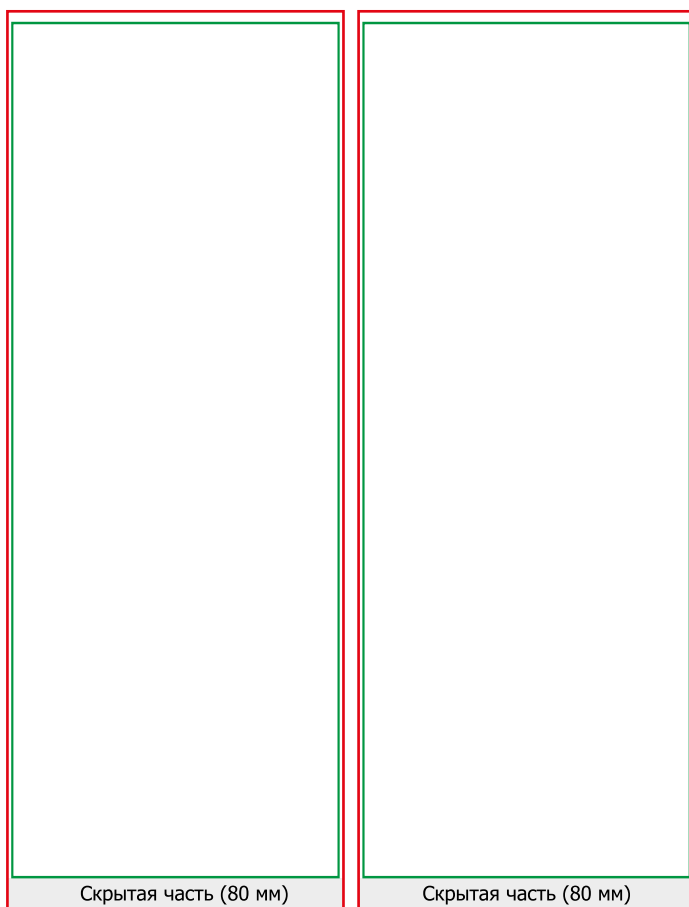
(Рабочий размер + забросы)

КАК ПОДГОТОВИТЬ МАКЕТ:

- Все шрифты должны быть переведены в «кривые»
- Все символы должны быть переведены в объекты
- Все рабочие файлы должны быть в CMYK Color Space Mode
- Макеты должны быть в форматах TIFF, JPG, CDR, или PDF
- JPG файлы должны быть в Highest или Maximum quality
- TIFF файлы должны быть сохранены с «LZW Compression»
- Перед отправкой файлов удалите контрольную зеленую линию

ВАЖНО ЗНАТЬ:

- Для работ по макетированию используйте шаблон 1:10 на второй странице этого документа
- Резолюция: мин. 600 dpi при пропорции 1:10, мин. 150 dpi при пропорции 1:1
- Не меняйте размер шаблона
- Каждый макет должен быть подготовлен в отдельном файле



Контрольные линии:

Размер изготовленного плаката:

Зеленая линия отмечает край изготовленного флага

Забросы:

Просьба прикладывать забросы к краю красной линии

Внимание! Шаблон на этой странице не соответствует пропорциям.

